



« ICI AUSSI, JE TRIE » Point presse 27 juin 2007

27/06/2007



Eco-Emballages | 1 15 ans de collecte sélective en France

| p. 2



Eco-Emballages a été créée par décret en 1992 pour mettre en place la collecte sélective en France

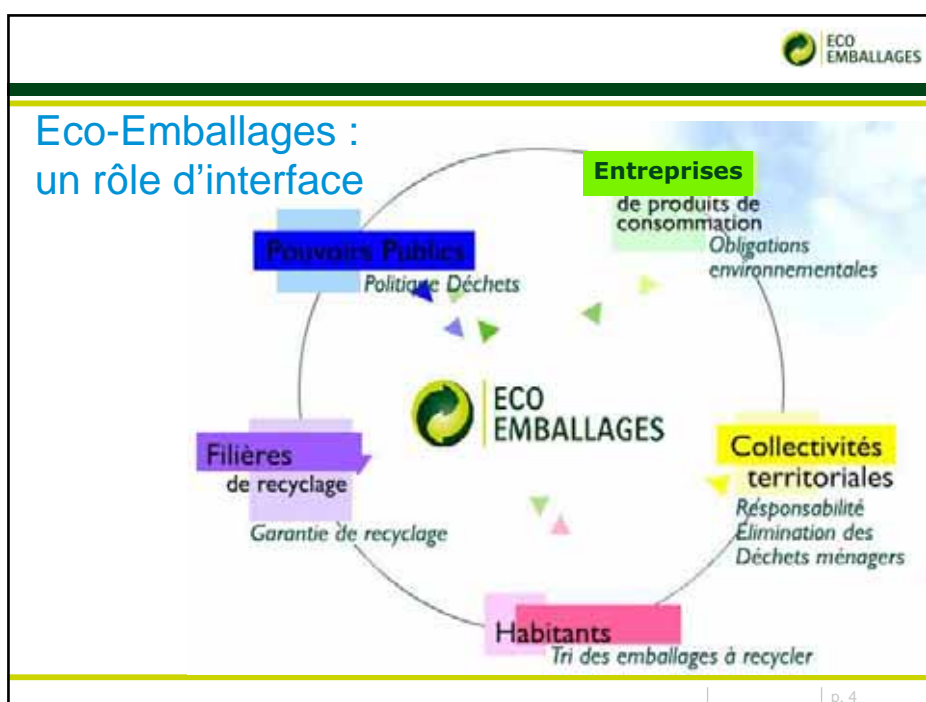
En 2006 :


60 % des emballages recyclés, autant :

- d'impacts en moins liés à leur traitement
- d'économies de matières premières



| p. 3





Eco-Emballages : chiffres clefs

1400 Collectivités Locales partenaires

59 M. d'habitants desservis


400 M€ de soutiens aux Collectivités

des performances importantes :

42 kg/hab mais variables selon les milieux




en milieu urbain : **26 kg/hab**

| p. 5



Nos axes d'évolution

La capitalisation de nos expériences pour **améliorer** la collecte sélective en France :

-  → **Pérenniser le geste de tri à domicile** par une communication de proximité vers les habitants
-  → **Optimiser** la collecte sélective
-  → **Etendre** le geste de tri en **dehors du domicile** par le lancement d'une nouvelle initiative « Ici aussi, je trie »

NOUVEAUTÉ 2007 !

| p. 6



« ICI AUSSI, JE TRIE » | 2

| p. 7



Depuis plusieurs années, Eco-Emballages s'engage à faire du tri un geste naturel et quotidien au sein des foyers français. C'est donc très logiquement qu'elle a choisi de s'attaquer à cette problématique environnementale majeure en lançant son opération

↓

« ICI AUSSI, JE TRIE »

Une opération d'envergure nationale qui prend appui sur **des manifestations culturelles et sportives** très prisées du grand public

| p. 8

ICI AUSSI JE TRIE

ECO EMBALLAGES

Objectifs

Créer et lancer un nouveau réflexe citoyen.

↓

Harmoniser les actions de communication pédagogiques
autour de la collecte sélective
dans des manifestations événementielles phares

↓

ICI AUSSI JE TRIE

ECO EMBALLAGES
partenaire environnement

| p. 9

ECO EMBALLAGES

ICI AUSSI JE TRIE

ECO EMBALLAGES
partenaire environnement

| p. 10



Les manifestations partenaires

<ul style="list-style-type: none"> - 17/22 avril - 15/24 juin - 29/30 juin et 1er juillet - 7/29 juillet - 19/22 Juillet 2007 - 12 /15 août - 15 septembre - 28 octobre 	<ul style="list-style-type: none"> Printemps de Bourges Rio Loco Eurockéennes de Belfort Tour de France 2007 Festival des Vieilles Charrues Fête des Guides de Chamonix Techno Parade Marseille / Cassis Classique International 2007 (29^{ème} édition du semi-marathon)
---	---



*A chaque manifestation, un dispositif, une mise en scène
et une sensibilisation différentes.*

| p. 11



Les manifestations partenaires

<ul style="list-style-type: none"> - 17/22 avril - 15/24 juin - 29/30 juin et 1er juillet - 7/29 juillet - 19/22 Juillet 2007 - 12 /15 août - 15 août -28 octobre 	<ul style="list-style-type: none"> Printemps de Bourges Rio Loco Eurockéennes de Belfort Tour de France 2007 Festival des Vieilles Charrues Fête des Guides de Chamonix Techno Parade la course pédestre 'la classique internationale Marseille-Cassis 2007'
---	--



*A chaque manifestation, un dispositif, une mise en scène
et une sensibilisation différentes.*

| p. 12

ICI
Aussi
TRIE

ECO
EMBALLAGES
partenariat environnement

ECO
EMBALLAGES

Focus sur 4 manifestations phares | 3

p. 13

Bilan du Printemps de Bourges

ECO
EMBALLAGES

LE PRINTEMPS
DE BOURGES

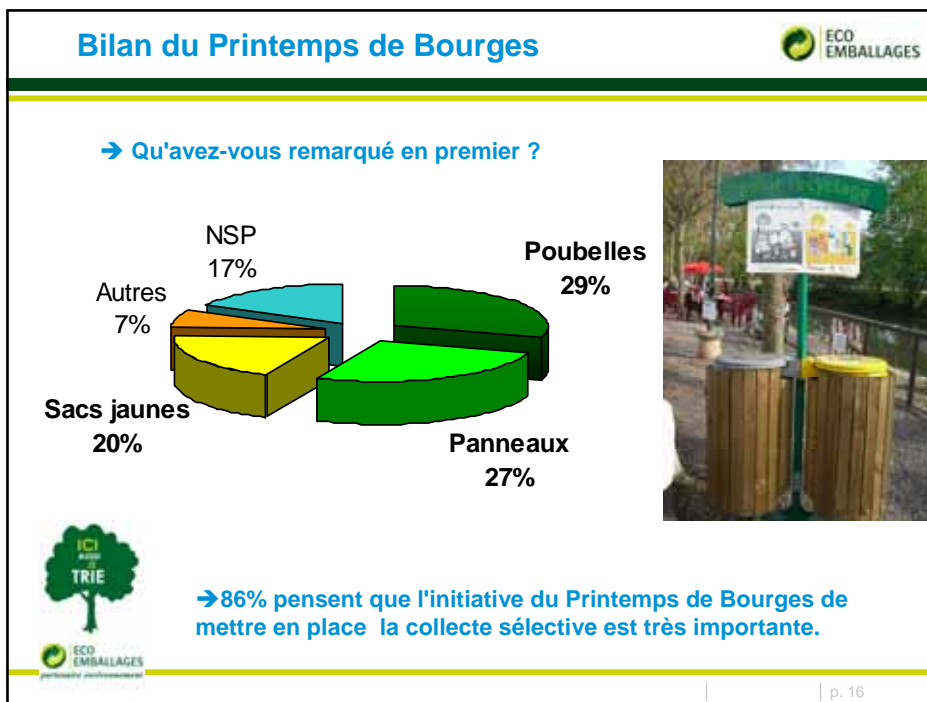
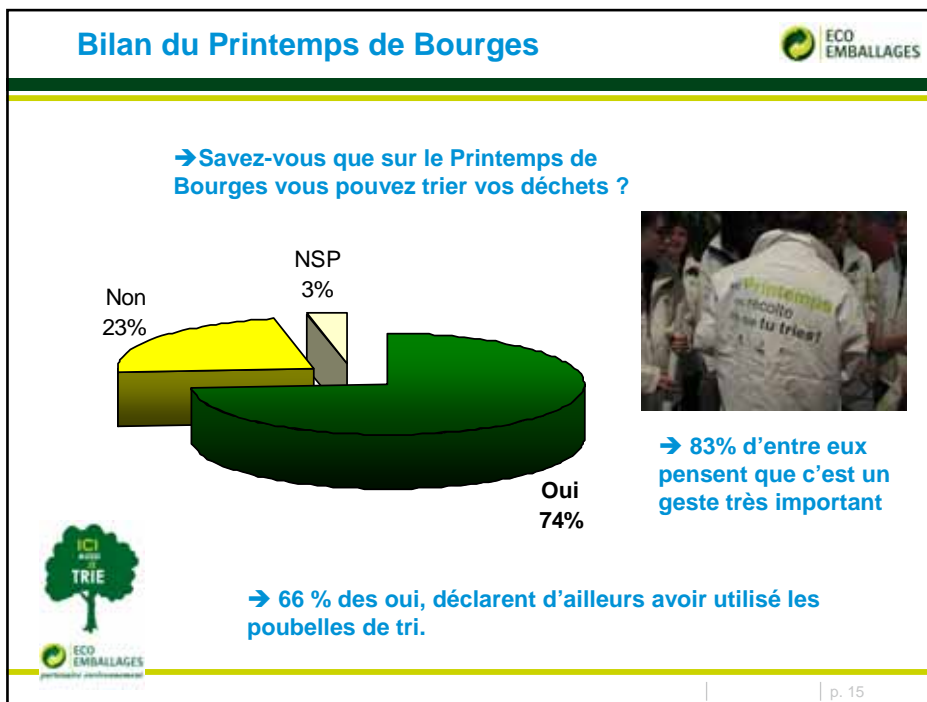
- 17 au 22 avril 2007
- 200 000 personnes
- 50 spectacles



ICI
Aussi
TRIE

ECO
EMBALLAGES
partenariat environnement

p. 14



Les Eurockéennes de Belfort 2007





→ 29/30 juin et 1er juillet
 → 100 000 participants attendus
 → sur le site exceptionnel du Malsaucy








ECO EMBALLAGES
partenaire environnemental


| p. 17


Les Eurockéennes de Belfort 2007











ECO EMBALLAGES
partenaire environnemental

1 - Accueil public de 14h-22h
 2 - Espace Infos et de 14h-22h
 3 - Espace Information Festival
 4 - Bar à bière, champagne et autres boissons
 5 - Bar à jus
 6 - Espace presse festival
 7 - Espace DJ Booth (musique électro)
 8 - Espace des bénévoles
 9 - Espace des bénévoles
 10 - Espace des bénévoles
 11 - Espace des bénévoles
 12 - Espace des bénévoles
 13 - Espace des bénévoles
 14 - Espace des bénévoles
 15 - Espace des bénévoles
 16 - Espace des bénévoles
 17 - Espace des bénévoles
 18 - Espace des bénévoles
 19 - Espace des bénévoles
 20 - Espace des bénévoles
 21 - Espace des bénévoles
 22 - Espace des bénévoles
 23 - Espace des bénévoles
 24 - Espace des bénévoles
 25 - Espace des bénévoles
 26 - Espace des bénévoles
 27 - Espace des bénévoles
 28 - Espace des bénévoles
 29 - Espace des bénévoles
 30 - Espace des bénévoles
 31 - Espace des bénévoles
 32 - Espace des bénévoles
 33 - Espace des bénévoles
 34 - Espace des bénévoles
 35 - Espace des bénévoles
 36 - Espace des bénévoles
 37 - Espace des bénévoles
 38 - Espace des bénévoles
 39 - Espace des bénévoles
 40 - Espace des bénévoles
 41 - Espace des bénévoles
 42 - Espace des bénévoles
 43 - Espace des bénévoles
 44 - Espace des bénévoles
 45 - Espace des bénévoles
 46 - Espace des bénévoles
 47 - Espace des bénévoles
 48 - Espace des bénévoles
 49 - Espace des bénévoles
 50 - Espace des bénévoles
 51 - Espace des bénévoles
 52 - Espace des bénévoles
 53 - Espace des bénévoles
 54 - Espace des bénévoles
 55 - Espace des bénévoles
 56 - Espace des bénévoles
 57 - Espace des bénévoles
 58 - Espace des bénévoles
 59 - Espace des bénévoles
 60 - Espace des bénévoles
 61 - Espace des bénévoles
 62 - Espace des bénévoles
 63 - Espace des bénévoles
 64 - Espace des bénévoles
 65 - Espace des bénévoles
 66 - Espace des bénévoles
 67 - Espace des bénévoles
 68 - Espace des bénévoles
 69 - Espace des bénévoles
 70 - Espace des bénévoles
 71 - Espace des bénévoles
 72 - Espace des bénévoles
 73 - Espace des bénévoles
 74 - Espace des bénévoles
 75 - Espace des bénévoles
 76 - Espace des bénévoles
 77 - Espace des bénévoles
 78 - Espace des bénévoles
 79 - Espace des bénévoles
 80 - Espace des bénévoles
 81 - Espace des bénévoles
 82 - Espace des bénévoles
 83 - Espace des bénévoles
 84 - Espace des bénévoles
 85 - Espace des bénévoles
 86 - Espace des bénévoles
 87 - Espace des bénévoles
 88 - Espace des bénévoles
 89 - Espace des bénévoles
 90 - Espace des bénévoles
 91 - Espace des bénévoles
 92 - Espace des bénévoles
 93 - Espace des bénévoles
 94 - Espace des bénévoles
 95 - Espace des bénévoles
 96 - Espace des bénévoles
 97 - Espace des bénévoles
 98 - Espace des bénévoles
 99 - Espace des bénévoles
 100 - Espace des bénévoles

| p. 18

Les Eurockéennes de Belfort 2007

ECO EMBALLAGES



ICI
on
TRIE

ECO EMBALLAGES
partenaire officiel

p. 19

Les Eurockéennes de Belfort 2007

ECO EMBALLAGES



ICI
on
TRIE

ECO EMBALLAGES
partenaire officiel

"KILL DETRITUS. KILL. KILL"

p. 20

Le Tour de France 



- 7 au 29 juillet
- 4 500 personnes engagées sur l'événement
- 10 millions de spectateurs sur le bord des routes
- 4 millions de téléspectateurs quotidien
- 600 communes traversées
- 20 villes étapes

→ 3^{ème} événement sportif mondial




| p. 21

Le Tour de France 

Eco-Emballages,
En 2006 une présence dans la caravane du Tour de France
En 2007 partenaire environnement du Paris-Nice,
 puis du Tour de France








| p. 22

Le Tour de France

ECO EMBALLAGES



The map displays the Tour de France route across France, with 'ICI PAS DE TRIE' (No Sorting Here) icons placed at various stages. An inset in the top right shows a 'TRI' (Sorting) station with a green arrow pointing to the map. The icons indicate that no sorting is required at these locations: LONDRES, CANTERBURY, SAARD, BARDON, BLESSE, COMPIEGNE, VITTEBRE, JONNY, CHARLES, BOMER EN ALANGE, AUTOUR, BOUQU EN BRESSE, LE GRAND GRAND, TONNERRE, VALMIGNY, TALLAN, MAREVILLE, FOIX, MONTPELLIER, LOUDEVILLE, and PUTEAUX DE BELLE.

ICI PAS DE TRIE

ECO EMBALLAGES

p. 23

Le Tour de France

ECO EMBALLAGES



Three photographs show yellow recycling bins at the Tour de France. The first photo shows a bin on a road with a large crowd. The second photo shows a bin with 'ECO EMBALLAGES' and 'ICI PAS DE TRIE' branding. The third photo shows a bin on a street with a crowd.

ICI PAS DE TRIE

ECO EMBALLAGES

p. 24

Le Tour de France



p. 25

Classique Internationale Marseille-Cassis 2007



→ 28 octobre : la course pédestre
'la classique internationale Marseille-Cassis 2007'
(29ème édition du semi-marathon)


→ 12 000 participants

→ 42 000 litres d'eau distribués
soit l'équivalent de 7 canadais



84 000 bouteilles de 33 cl
40 000 bouteilles de 50 cl



p. 26



Et demain ?
Poursuivre et étendre l'opération « ICI AUSSI, JE TRIE »
à de nouvelles manifestations,
dans des lieux grand public...



| p. 27





| p. 28